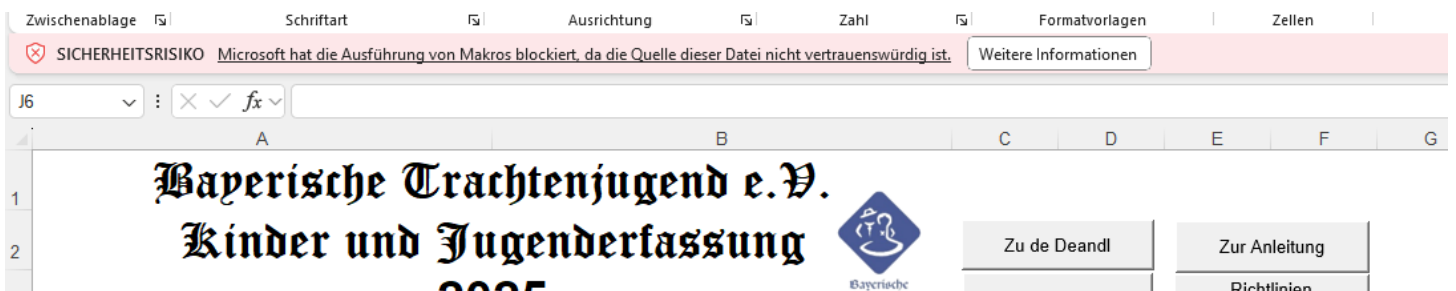


Problemlösung bei „Deaktivierten Excel-Makros im Jugenderhebungsbogen“ bei Office 365

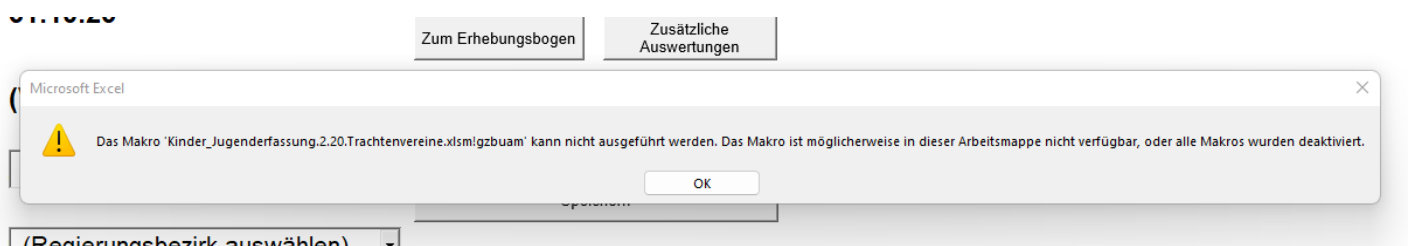
Problemstellung: Nach erfolgreichem Download des Jugenderhebungsbogens von der Homepage des Bayerischen Trachtenverbandes, funktionieren die Excel-basierten Makros nicht, obwohl im Trust-Center die richtigen Einstellungen hinterlegt sind.

Beim Öffnen des Jugenderhebungsbogens kommt von Excel die Meldung „Sicherheitsrisiko: Microsoft hat die Ausführung von Makros blockiert, da die Quelle dieser Datei nicht vertrauenswürdig ist“



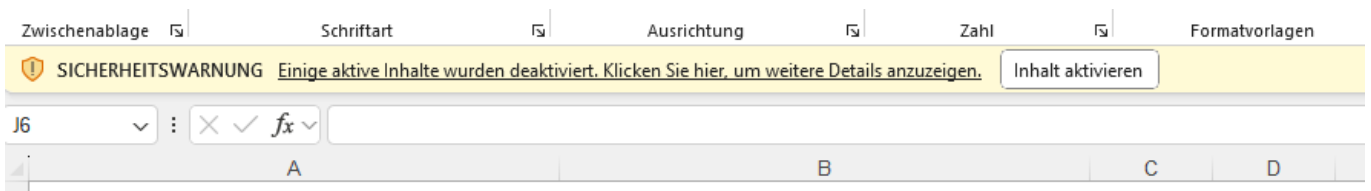
Klickt man die Schaltfläche „Weitere Informationen“ an, gelangt man auf die Support-Seite von Microsoft, in dem die Meldung nur ausführlicher erklärt wird.

Klickt man auf die Schaltflächen, die rechts auf dem Deckblatt aufgeführt sind, kommt folgende Fehlermeldung. Diese Fehlermeldung erscheint beim Anklicken jeder Schaltfläche, egal in welcher Arbeitsmappe man sich befindet.



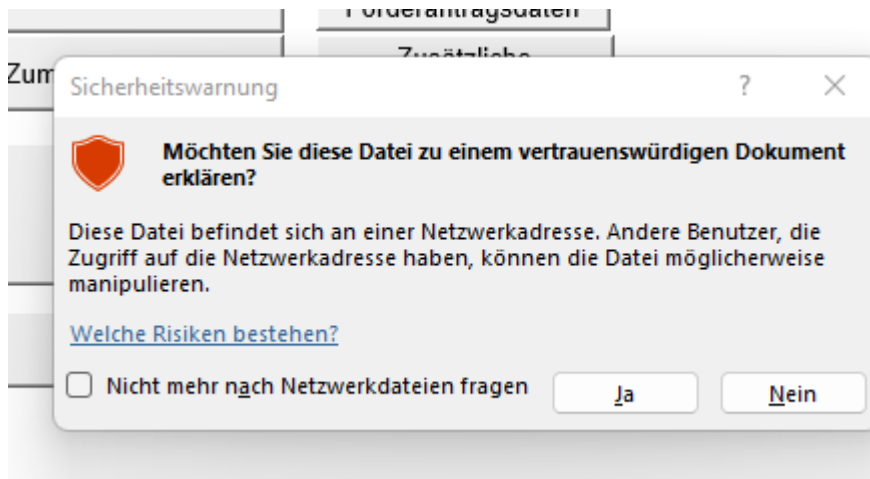
Hintergrund des Problems: Die Fehlermeldungen erscheinen, da die Datei vom Internet heruntergeladen wurde und Microsoft – wenn man gleich in der heruntergeladenen Datei arbeiten möchte - automatisch alle hinterlegten Programmierungen sperrt. Die Datei ist im Übrigen auch im „schreibgeschützten Modus“ geöffnet worden.

Lösung: Um wie gewohnt mit der Jugenderhebung und auch mit den hinterlegten Makros arbeiten zu können, bitte die heruntergeladene Datei einmal „leer“ lokal auf dem PC, Tablet, etc... abspeichern. Öffnet man dann diese Datei erscheint der Hinweis „Sicherheitswarnung: Einige aktive Inhalte wurden deaktiviert. Klicken Sie hier, um weitere Details anzuzeigen.“



Der Link führt wieder auf die Support-Seite von Microsoft; das ist aber nicht erforderlich. Wichtig ist, dass die Schaltfläche „Inhalt aktivieren“ angeklickt wird. Damit werden die in der Excel-Datei hinterlegten Makros aktiviert.

Nachdem man die Inhalte aktiviert hat, wird man gebeten die Datei zu einem vertrauenswürdigen Dokument zu erklären.



Hier auf „Ja“ klicken und schon kann man mit der Jugenderhebung ganz normal arbeiten und es funktionieren alle Makros.