

MITWIRKENDENREGELUNG!

Stand November 2009 – Änderungen vorbehalten!

Programmbeteiligte:

Jeder am Programm **direkt** Beteiligte erhält eine Mitwirkenden-Karte:

- Akteure
- Techniker und Aufbauhilfen

Gottesdienste:

An Gottesdiensten Beteiligte erhalten eine Mitwirkenden-Karte:

- Geistliche
- Messdienst + Mesner
- Chor oder Musikgruppe

Kindergruppen:

Bei Kindergruppen erhalten begleitende Erwachsene Mitwirkenden-Karten:

- Kinder bis 6 Jahre - 2 Begleiter
- Kinder ab 6 Jahre - 1 Begleiter

Festzüge:

An Festzügen mit Gottesdienst - Beteiligte erhalten eine Mitwirkenden-Karte:

- Geistliche + Messdienst + Mesner
- Fahnenabordnungen (je 3)
- Musikkapellen

Sonstige Beteiligte erhalten den Gruppentarif:

ab 20 St. 12,50 € / - 100 St 12,00 € / - 500 St. 11,50 € / - 1000 St. 11,--€.

Die Eintrittsgelder werden **direkt** vom veranstaltenden Verein eingezogen und mit der LGS abgerechnet.

Gottesdienstgestaltung, Seelsorger und Messdienst muss mit dem AK Kirche direkt abgesprochen werden.

Bewirtungsnutzung muss mit dem LGS-Gastronomen direkt abgesprochen werden.

Die LGS kümmert sich ausschließlich im LGS-Gelände um die Abwicklung.

Festzüge usw. müssen **ausschließlich** selbst organisiert werden.

Programmpunkte außerhalb des LGS-Geländes:

Programmpunkte die **nicht** auf dem Gelände der LGS abgehalten werden können weil räumliche, technische oder sonstige andere Voraussetzungen fehlen, können als Veranstaltungen in das Programm und den Verteiler der LGS aufgenommen werden, wenn sich der Veranstalter, Verein, die Gruppe oder der Akteur auch bereit erklärt, sich im Rahmenprogramm **auf** dem LGS-Gelände in irgendeiner, seinen Möglichkeiten entsprechenden Form mit einzubringen, und wenn die Veranstaltung im Stadtgebiet Rosenheim stattfindet.

Aktionen **außerhalb** des LGS-Geländes werden **ausschließlich** vom jeweiligen Veranstalter **komplett** selbst organisiert.

Vorteile dieser Partnerschaft für den Veranstalter:

- überregionale Bewerbung in den verschiedensten Medien wie Veranstaltungsprogramm, Internet-Auftritt, Zeitungen usw.

- gilt als offizieller Veranstaltungspartner der LGS

Voraussetzungen für die Partnerschaft:

- zusätzliche Teilnahme am Rahmenprogramm **innerhalb** des LGS-Geländes
- die Veranstaltung sollte in der Regel im Stadtgebiet von Rosenheim stattfinden
- Tageskarten- und Dauerkartenbesitzer erhalten bei diesen Veranstaltungen außerhalb des LGS-Geländes eine Ermäßigung von mindestens 15 % des Eintrittspreises.

Sportveranstaltungen:

Sportveranstaltungen, -vorführungen bzw. –wettkämpfe, die auf dem LGS-Gelände möglich sind, werden vom ausführenden Verein organisiert. Die LGS stellt den Platz zur Verfügung und hilft eventuell bei der Beschaffung notwendiger Sportgeräte.

Die Frage der Versicherung der Beteiligten an Sportveranstaltungen muss vorab geklärt werden.

Bei Sportveranstaltungen auf dem Gelände erhalten nur Aktive und wenn nötig Schiedsrichter eine Mitwirkendenkarte.

Duschen, Umkleide und Zeitmessenanlagen können von der LGS nicht zur Verfügung gestellt werden.

Sportveranstaltungen außerhalb des Geländes werden **ausschließlich** vom Veranstalter organisiert, können aber bei gegebenen Voraussetzungen ins Veranstaltungsprogramm mit aufgenommen werden.

Zieleinlauf auf dem Gelände ist in der Regel nicht möglich, da weder Duschen noch sonstige Infrastruktur vorhanden sind. Falls doch gewünscht, kümmert sich ausschließlich der veranstaltende Verein.

Ein **Durchlauf** durch das Gelände z.B. Rathausstraße-Schönfeldstraße oder umgekehrt sollte in einem vertretbaren Zeitfenster grundsätzlich zu organisieren und möglich sein. Die notwendigen Absperrungen übernimmt der Veranstalter mit Unterstützung der LGS.

Siegerehrungen auf dem Gelände sollten möglich sein.

Mitwirkendenkarten gibt es dann **nur** für Aktive.

Sonstige Beteiligte erhalten den Gruppentarif.

Bewirtung bzw. Verpflegung muss mit der LGS-Gastronomie vom veranstaltenden Verein abgeklärt werden.

Auftrittsvereinbarungen:

Mit den Mitwirkenden am Rahmenprogramm werden schriftlich Auftrittsvereinbarungen fixiert.

Verlinkung mit dem Internet-Auftritt der LGS:

Es besteht für Mitwirkende am Rahmenprogramm die Möglichkeit einer Verlinkung mit unserem Internet-Auftritt, allerdings erst nach Unterzeichnung der Auftrittsvereinbarung.

Übrigens:

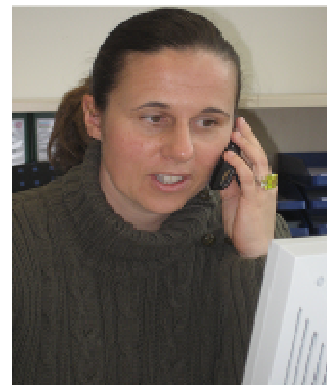
- ... Wer noch jemanden kennt der sich einbringen möchte, bitte zu uns schicken.
- ... Wer noch Vorschläge zur möglichen Gestaltung hat, bitte bei uns melden.
- ... Wer Interesse mit seinem Verein oder seiner Gruppe an einer Extra-Baustellenführung oder einem Vortrag hat, bitte bei Peter Kirmair melden.
- ... Wer Infomaterial benötigt, bitte melden.

Und wir sind bei Fragen immer für Sie da!



Peter Kirmair, 52 Jahre, verheiratet, 2 Töchter
selbständiger Druckermeister
Hobbys: Theater, Kabarett, Sport, Kultur und
jetzt Landesgartenschau.
Telefonisch jederzeit erreichbar unter:
0170/ 2 05 66 97 oder 0 80 31/90 10 88 20
e-mail: kultur.lgs@rosenheim2010.de
Schwerpunkte: Vereine, Verbände, Sport,
Theater, Brauchtum, Kirchen, Rahmenprogramm-
bladl, Baustellenführungen, Soziales, Kunst

Alexandra Birklein, 38 Jahre, 1 Tochter
selbständig, Ballhaus Rosenheim
Hobbys: Golf, Skifahren, Kultur und
jetzt Landesgartenschau.
Telefonisch jederzeit erreichbar unter:
0172/8 90 74 43 oder 0 80 31/90 10 88 19
e-mail: kultur.lgs@rosenheim2010.de
Schwerpunkte: Schulprojekte, Schule im Grünen,
Kinder- und Ferienprogramm, Events, Soziales,
Kunst



www.rosenheim2010.de

Wir freuen uns auf die Zusammenarbeit!

Außerdem dürfen wir Ihnen unser Motto nochmals ins Gedächtnis rufen:

Innspiration im Zeichen der Elemente

Jeder Monat mit einem Element:

April & Mai	Wasser	„Wasser ist die Innspiration“	- spritzig und erfrischend	/hören
Juni 2010	Holz	„Holz ist Leben“	- lebendig und herzlich	/sehen
Juli 2010	Feuer	„Feuer ist Dynamik“	- heiß und leuchtend	/sprechen
August 2010	Erde	„Erde ist Heimat“	- bewahrend und wandelnd	/schmecken
September & Oktober 2010	Metall	„Metall ist Beständigkeit“	- fest und formbar	/riechen

Jeder Tag mit einem Motto:

Montag	Entspannung & Ausgleich	Gesundheit/Sportvereine/Brauchtum
Dienstag	Information & Wissen	e/Mitmachkurse/Institutionen
Mittwoch	Kinder & Freunde	Spiel/Gestalten/Sport/Musik/Brauchtum
Donnerstag	Begegnung & Unterhaltung	Kabarett/Musik/Events
Freitag	Sport & Spaß	Sport/Kabarett/Musik/Events
Samstag & Sonntag	Familie & Aktivität	Brauchtum/Musik/Spiel/Sport/Institutionen

„Kinder und Erwachsene erleben
die Elemente und lassen sich inspirieren!“